

4. УСТРОЙСТВО И ПРИНЦИП РАБОТЫ

- Горелка состоит из головной части (корпус, ручка, сменные комплектующие), двух- или одножильного кабеля и многовариантного окончания. Возможна установка евроадаптера, который осуществляет совмещенный подвод тока, аргона и сигнала цепей управления
- В процессе работы необходимо следить за состоянием цанги, сопла и вольфрамового электрода. При изношенности необходимо заменять цангу и керамическое сопло.
- Данные горелки (с жидкостным охлаждением) имеют быстросъемные подводы (красного и синего цвета) для подключения к установке охлаждающей жидкости (Cooler), расположенной в источнике (сварочном аппарате). Охлаждающая жидкость циркулирует по армированным трубкам внутри комбинированного кабеля и отводит тепло от головной части горелки.
- Для продления срока службы рекомендуется использование антипригарных средств (спрей, паста).

ВНИМАНИЕ! Работа в режиме, превышающем номинальный, недопустима, т.к. приводит к разрушению горелки.

Вольфрамовый электрод использовать в соответствии с номиналом горелки.

5. ГАРАНТИЙНЫЕ ОБЯЗАТЕЛЬСТВА

- Завод изготовитель гарантирует соответствие параметров горелки указанным в данном паспорте при соблюдении потребителем условий эксплуатации.
- Срок гарантии составляет 12 месяцев со дня продажи.
- Гарантия не распространяется на быстроизнашивающиеся комплектующие (цанги, держатели цанг, керамические сопла).

Дата продажи _____ 20 ____ г.

Адреса сервисных центров Вы можете уточнить на сайте:

www.evospark.ru



EVOSPARK

ГОРЕЛКА ДЛЯ АРГОНО-ДУГОВОЙ СВАРКИ **EVO TIG 18SC Black** С ЖИДКОСТНЫМ ОХЛАЖДЕНИЕМ

Артикул uer 18SC

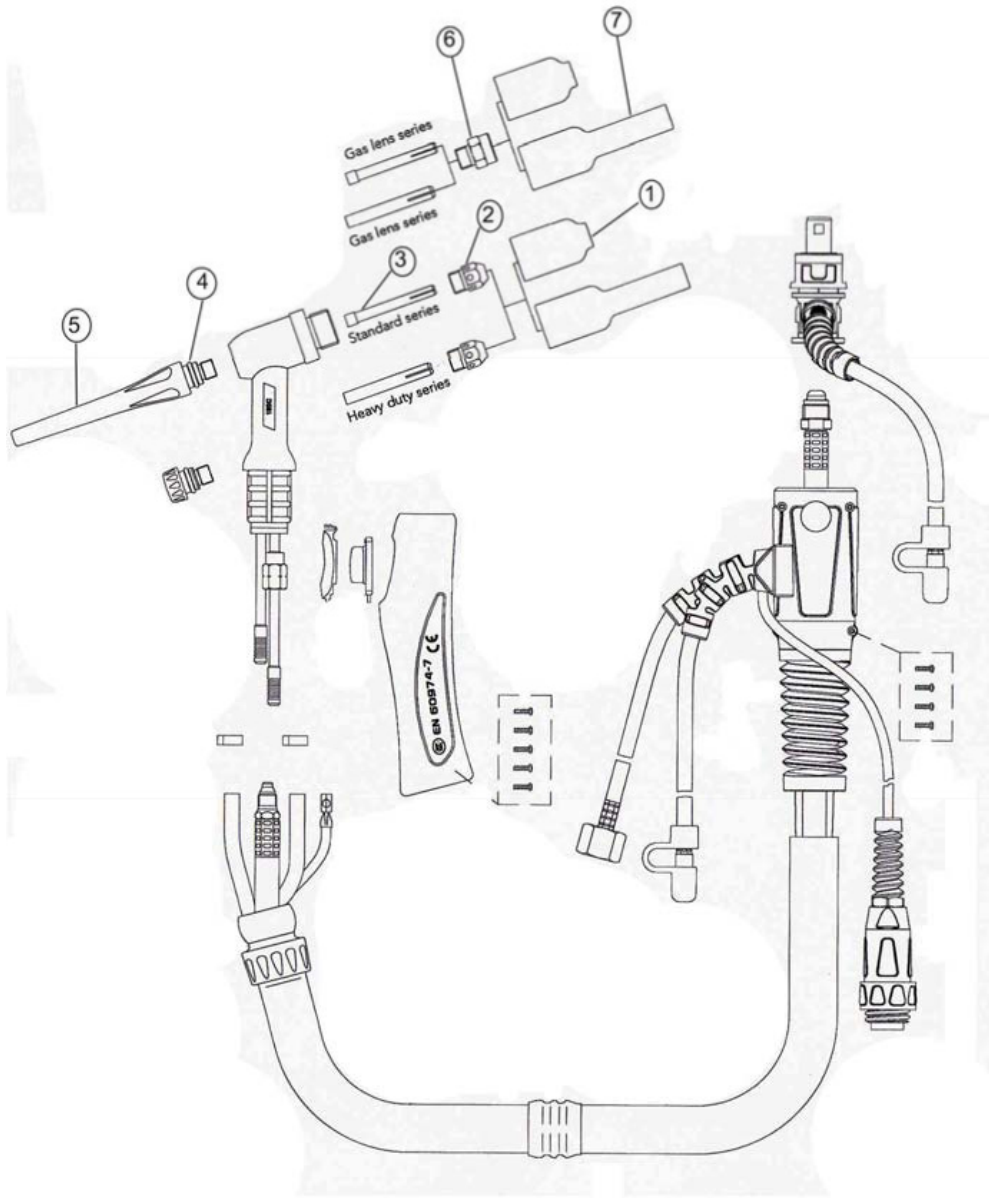
ПАСПОРТ



Санкт - Петербург

ТАБЛИЦА ОБОЗНАЧЕНИЙ К РИСУНКУ

Позиция	Наименование	Артикул
1	Сопло	U54N18
2	Держатель цанги	UNCB-53
3	Цанга	U10N25
4	Кольцо белое (пластик)	U98W18
5	Заглушка длинная	U57Y02
6	Газовая линза	U18GL18
7	Сопло	U54N16L



1. ОБЩИЕ СВЕДЕНИЯ ОБ ИЗДЕЛИИ

- Горелка **EVO TIG 18SC Black** предназначена для аргоно-дуговой сварки неплавящимся вольфрамовым электродом на постоянном и переменном токе в среде защитного газа (аргона).
- Горелка изготовлена в соответствии с евростандартом **IEC 60974-7** и **ГОСТ 12.2.007.8-75; ГОСТ 5.917-81.**

2. ТЕХНИЧЕСКИЕ ХАРАКТЕРИСТИКИ

Наименование	EVO TIG 18SC Black
Номинальный сварочный ток, А	DC – 410 AC - 290
Продолжительность включения при длительности цикла 10 мин., ПВ,%	100
Тип охлаждения	Жидкостное
Диаметр электрода, мм	1,0-4,8
Длина кабеля, м	4, (8)

3. СТАНДАРТНАЯ КОМПЛЕКТАЦИЯ

Наименование	Артикул
Заглушка длинная	U57Y02